

azubi & studientage and more

DIE MESSE FÜR BILDUNG UND KARRIERE

JOBCACHING 2null18

MIT DEM HANDY ZUM TRAUMBERUF!

Der Veranstalter der azubi- & studientage hat ein Recruitment-Tool entwickelt, das den Schülern eine gezielte Auswahl der Angebote zu Ausbildung und Studium auf der Messe erleichtert und Lehrer unterstützt, die verborgenen Talente der Schüler zu fördern.

Das Mobiltelefon bekommt eine entscheidende Rolle: Vom störenden Unterrichtsfaktor wird es zum interaktiven Instrument, das die Schüler während des Messebesuchs gezielt zu den passenden Ausbildungs- und Studienangeboten führt.

Den Schülern stehen auf der Messe zwei interaktive Parcours zur Verfügung:

1. **Messeparcours**
2. **Berufsfelder-Tour**

Die zur Auswahl stehenden Parcours erinnern an ein Location-based-Game, sodass sich die Anwendung für den Nutzer sehr einfach erschließt und gezielt die passenden Anbieter angesteuert werden können.



BEIM MESSEPARCOURS KANN AUS BIS ZU 8 TOUR-OPTIONEN GEWÄHLT WERDEN:

DIE AUSBILDUNGS-TOUR

führt zu Unternehmen und Institutionen, die Ausbildungsberufe anbieten

DIE DUALE-TOUR

führt zur Kombination aus Ausbildung und Studium

DIE STUDIUMS-TOUR

führt zu Studienangeboten von Unis und Hochschulen (privat/staatlich)

DIE PRAKTIKUMS-TOUR

führt zu Angeboten, um berufsqualifizierende Erfahrungen zu sammeln

DIE MIX-TOUR

Noch unentschlossen? Ausbildung, studieren oder dual?

DIE GESUNDHEITS-TOUR

führt zu den Bereichen des Gesundheitswesens und Pflege

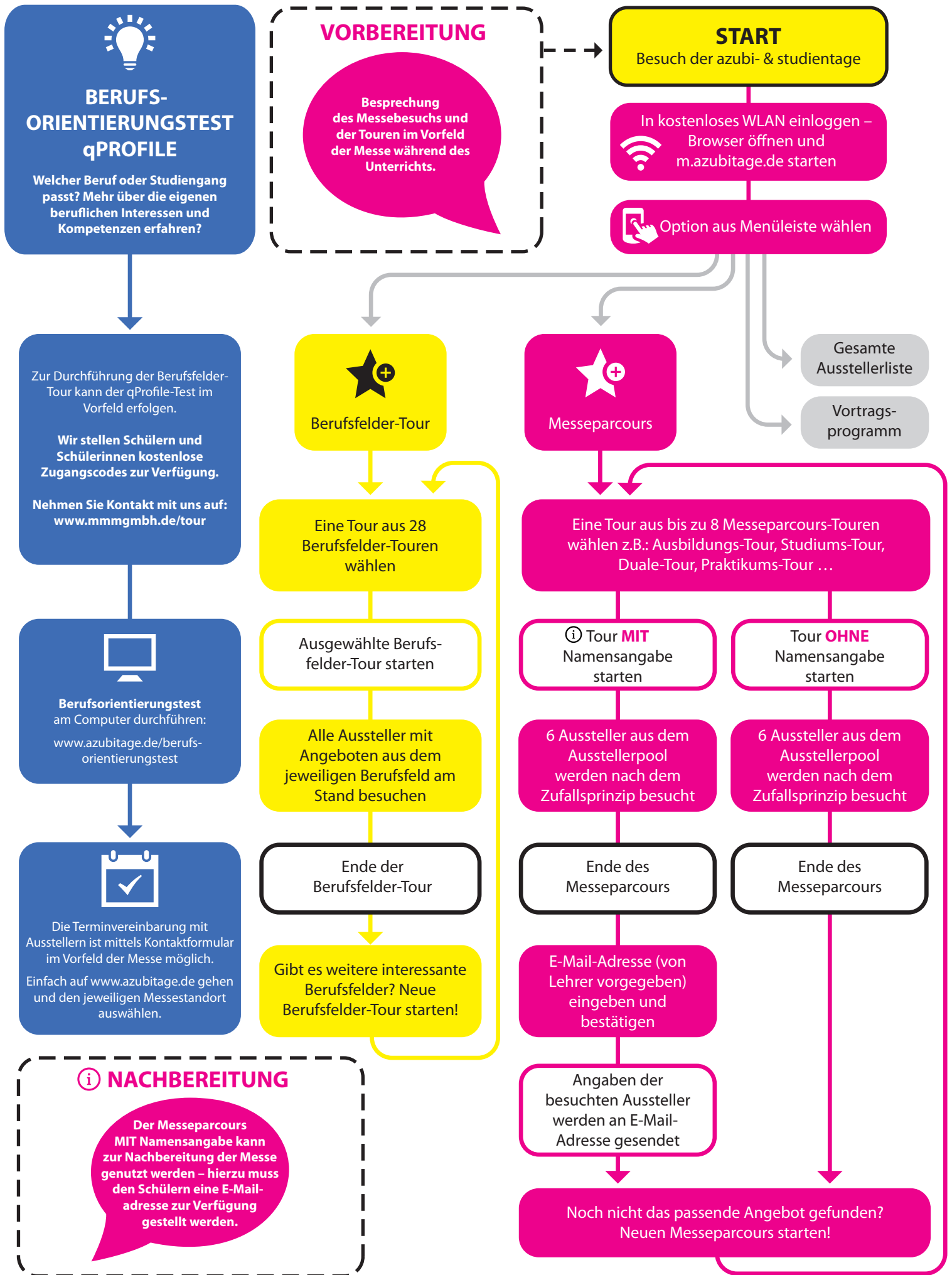
DIE ÜBERBRÜCKUNGS-TOUR

führt Unentschlossene zu sinnvollen Lösungen

DIE INKLUSIONS-TOUR

führt zu Chancen der Inklusion von Menschen mit Behinderung

LEITGUIDE





MIT DEM HANDY ZUM TRAUMBERUF!

MESSEPARCOURS

Nach intensiven Gesprächen mit Lehrern ist der Messeparcours zu einem Unterrichts-Tool ausgearbeitet worden, welches ermöglicht, den Messebesuch interaktiv und zeitgemäß in den Unterricht zu integrieren.

Die Handhabe ist spielerisch und anwenderfreundlich aufgebaut. Vor dem Messebesuch entscheidet der Schüler mit Unterstützung seines Lehrers, welche Tour oder Touren er aus dem Messeparcours auf der Messe interaktiv durchlaufen möchte. Der junge Besucher bekommt auf der Messe aus dem Pool der Aussteller nach dem Zufallsprinzip je sechs Aussteller mit Standnummer, Unternehmensname, Ausbildungs- und Bildungsangeboten sowie allen weiteren verfügbaren Informationen angezeigt. Nach dem Besuch der Aussteller kann der Schüler eine automatisierte Info per E-Mail

an seinen Lehrer senden, aus der hervorgeht, welche Aussteller er besucht hat.

Zum Datenschutz kann der Absender der E-Mail diese nur mittels seines Vor- und Nachnamens (Anfangsbuchstabe) markieren (z.B. Paul C.). Der Lehrer wiederum hat z.B. die Möglichkeit, sich für die Rückmeldungen des Messebesuchs eine separate E-Mail-Adresse zu erstellen, die nach der Auswertung der Rückmeldungen wieder deaktiviert werden kann. Er erhält somit eine E-Mail der Schüler mit den jeweils besuchten Ausstellern. Somit kann diese Liste im Unterricht eingesetzt werden, um z.B. Informationen des Ausstellers an die Klasse weiterzugeben. Somit bekommt Berufsorientierung mittels Jobcaching 2null18 eine neue Dimension!

BERUFSFELDER-TOUR

Wählt der Schüler die Berufsfelder-Tour, kann er gezielt aus 28 Berufsfeldern ein Berufsfeld auswählen, das seinen Talenten entspricht. Nach der Auswahl des Berufsfeldes wird die Tour gestartet und es erscheinen nach und nach der Name des Ausstellers, die Standnummer und die Jobangebote.

Fragen zu den Parcours, der interaktiven Anwendung oder den Einsatzmöglichkeiten?

**Wir beraten Sie gerne unter
06221-71 404 44.**